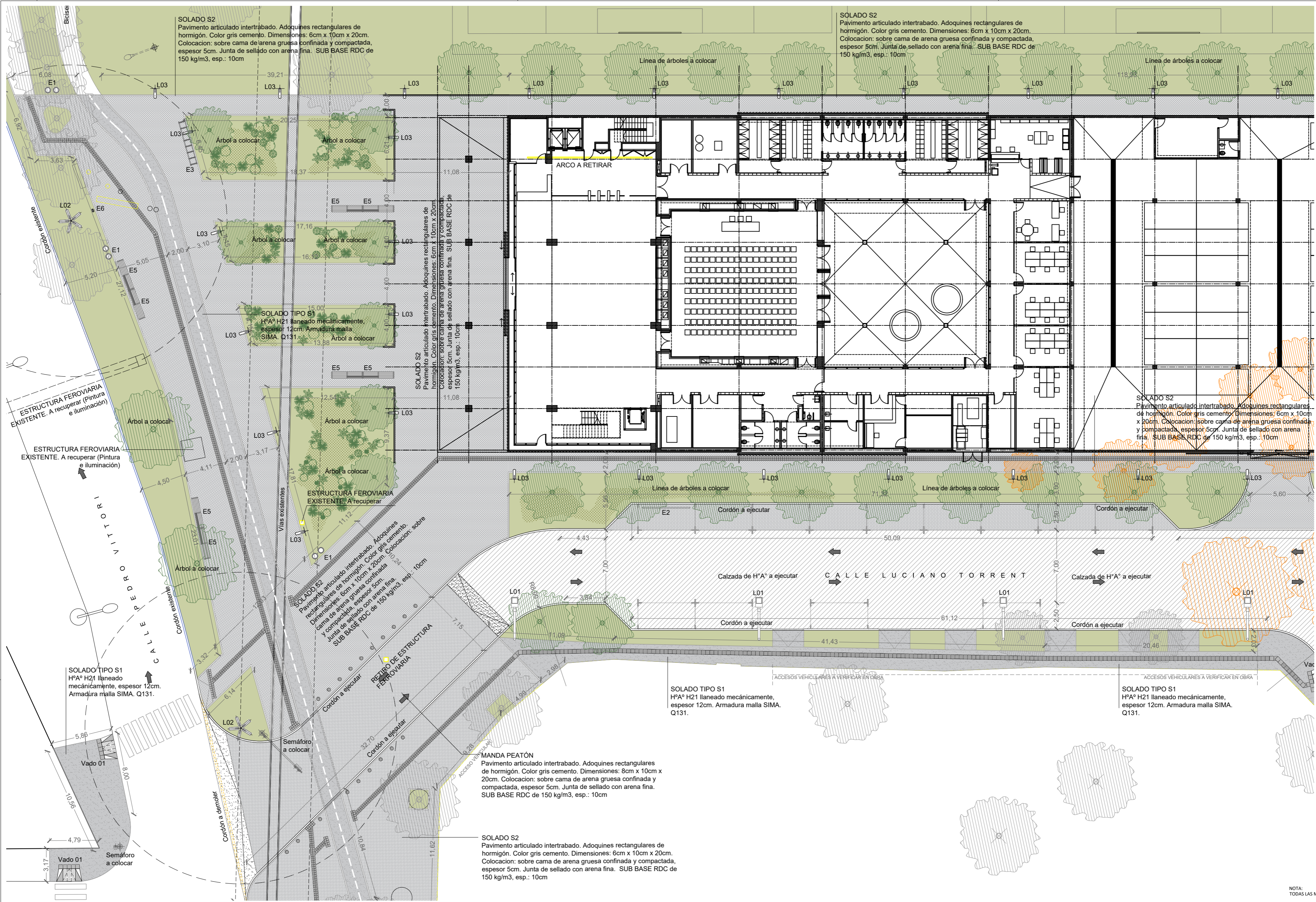


- NOTAS:**
1. VERIFICAR MEDIDAS EN OBRA.
 2. TODO SE EJECUTARÁ SEGÚN DETALLES Y PLEGIO DE ESPECIFICACIONES TÉCNICAS PARTICULARES DEL PRESENTE PLEGIO.
 3. LOS DISTINTOS TIPOS DE JUNTAS SE REALIZARÁN SEGÚN DETALLES Y PLEGIO DE ESPECIFICACIONES TÉCNICAS PARTICULARES DEL PRESENTE PLEGIO, SEGÚN LAS REGLAS DEL BUEN ARTE Y OFICIO.
 4. JUNTAS DE DILATACIÓN: CON POLIESTIRENO EXPANDIDO ESPESOR 1" + CORDÓN DE RELLENO SUPERIOR DE ESPUMA DE POLIETILENO DE Ø 25mm Y TAPADA AL RAS CON "SIKAFLEX" GRIS O SIMILAR.
 5. JUNTAS DE CORTE: ASERRADO HECHO A POSTERIORI CON MÁQUINA Y JUNTA RELLENA Y TAPADA DE "SIKAFLEX" GRIS O SIMILAR.
 6. SE DEBERÁ ENMASCARAR CON CINTA DE PAPEL ANTES DE PASAR EL "SIKAFLEX" COLOR GRIS COMO TERMINACIÓN.



SOLADOS

SOLADO TIPO S1
H⁷A⁸ H²¹ llanado mecánicamente espesor 12cm. Armadura malla SIMA. Q131.

SOLADO S2
Pavimento articulado intertrabado. Adoquines rectangulares de hormigón. Color gris cemento. Dimensiones: 6cm x 10cm x 20cm. Colocación: sobre cama de arena gruesa confinada y compactada, espesor 5cm. Junta de sellado con arena fina. SUB BASE RDC de 150 kg/m³, esp.: 10cm

SOLADO TIPO S3 - ÁREA DE JUEGOS
Piso de Caucho Continuo Drenante In Situ Espesor 50mm. Color rojo. Sub Base de Piedra Partida compactada.

Bordillos de H⁷ 10x15x200 cm.-

LOSETA PODOTÁCTIL TIPO ALERTA
Loleta Cementita. Dimensiones 40x40x3,8 cm. Color gris. Colocación: sobre mezcla de asiento reforzado, dosaje 1:13 (cemento, cal y arena).

LOSETA PODOTÁCTIL TIPO GUÍA
Loleta Cementita. Dimensiones 40x40x3,8 cm. Color gris. Colocación: sobre mezcla de asiento reforzado, dosaje 1:13 (cemento, cal y arena).

CALZADA

CALZADA
Pavimento de H⁷A⁸ existente.

CALZADA
Pavimento de H⁷A⁸ según cálculo.

MANDA PEATÓN
Pavimento articulado intertrabado colocado entre bordillos de contención premoldeados de H⁷A⁸. Adoquines rectangulares de hormigón. Color gris cemento. Dimensiones: 8cm x 10cm x 20cm. Colocación: sobre cama de arena gruesa confinada y compactada, espesor 5cm, trabajo espesa de paz sifonero. Junta de sellado con arena fina. SUB BASE RDC de 150 kg/m³, esp.: 10cm

Cordón de H⁷A⁸ existente

Cordón de H⁷A⁸ a demoler

Cordón de H⁷A⁸ proyectado

PARQUIZADO

CÉSPED
Tipo Bermuda sobre manto de tierra negra de 10cm.

ARBOLES EXISTENTES.

ARBOLES A PLANTAR.

ARBOLES A EXTRAER O REUBICAR
SEGÚN INDIQUE LA INSPECCIÓN

EQUIPAMIENTO

E1. Dos Cestos de Residuos

E2. Motero

E3. Biciclero

E4. Banco Premoldeado de Hormigón tipo Mayo Recto

E5. Banco de Madera

E6. Bebedero



UNIDAD EJECUTORA DE INFRAESTRUCTURA		OBRA 11_ESTACIÓN POLICIAL SANTA FE CENTRO
SUBSECRETARIA TECNICA ARQ. FRANCISCO QUIJANO		UBICACION LUCIANO TORRENT Y PEDRO VITTORI
DIRECCION PROVINCIAL DE OBRAS ING. FEDERICO ZEGNA RATA		TEMA PROYECTO EXTERIOR
DIRECCION PROVINCIAL DE PROYECTOS ARQ. JORGE GIUNTA		PLANO PLANTA PROYECTO EXTERIOR - ÁREA 01
SUBDIRECCION GENERAL TECNICA ARQ. VERONICA LANZARO		ESCALA: 1:250 FECHA: 04/2026 REVISION: 00
		11_EP-PE.02